



Les Group Policy Object

Sommaire

Les points clés



Introduction



Application



Gestion



Héritage et conflits



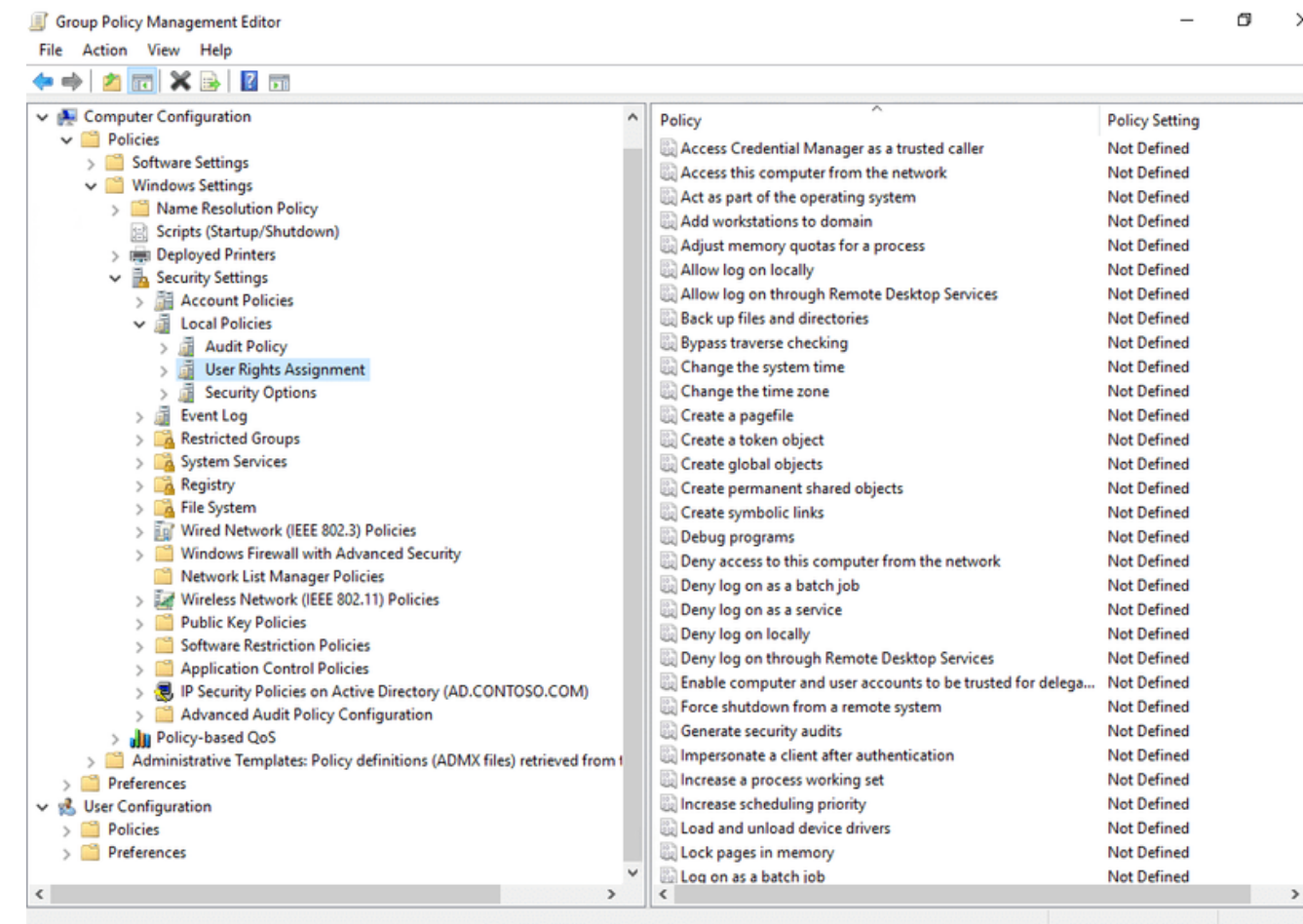
Exceptions



Introduction

Définition : Centraliser la gestion de l'environnement **utilisateur** et la configuration des **machines**.

Objectif : Simplifier.
Homogénéité.





Application

Aux **ordinateurs** et aux **utilisateurs**.
Configuration paramètres.

Par exemple :

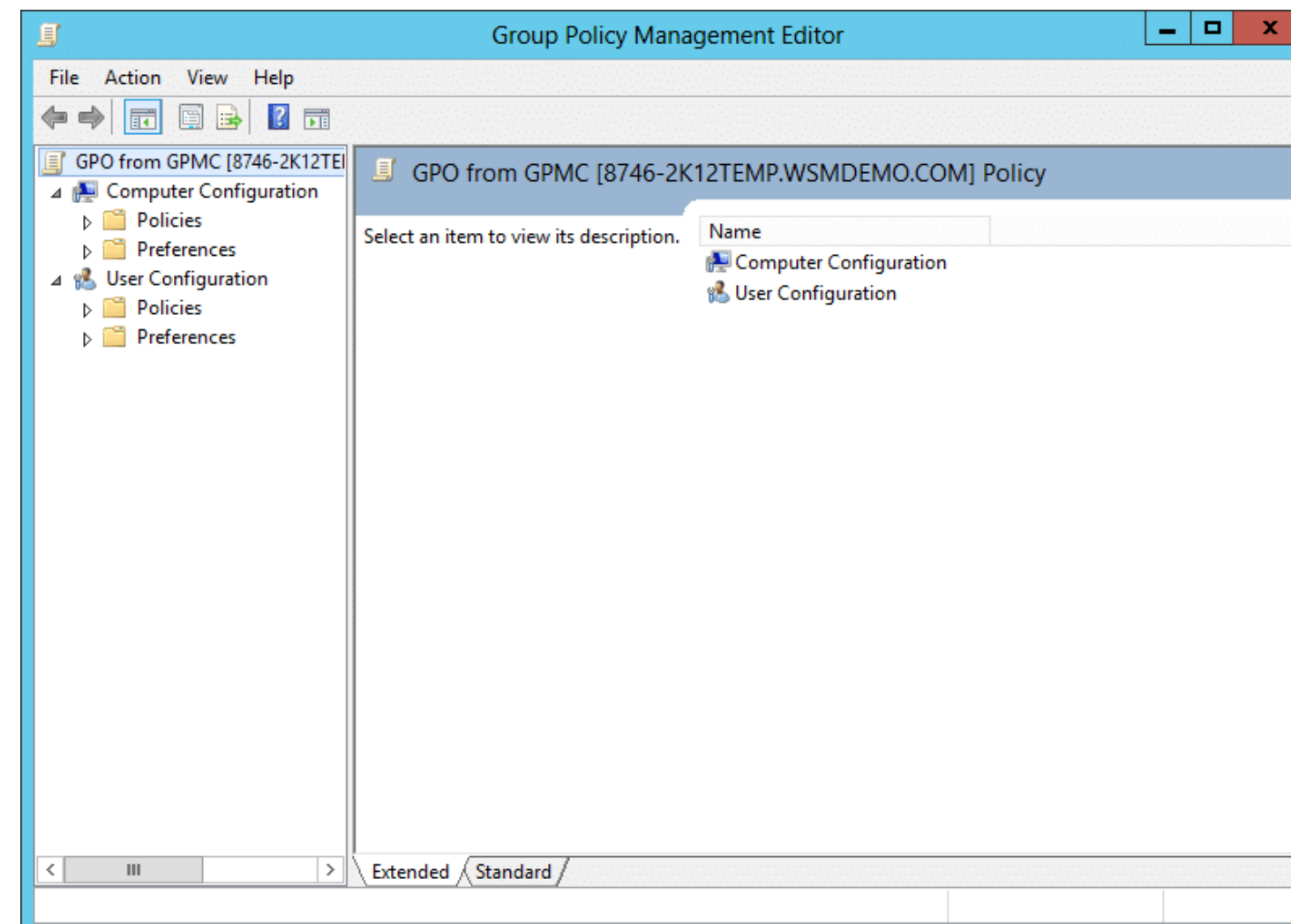
- Bloquer les invites de commande
- Définir un fond d'écran
- Déployer un logiciel
- Connecter un lecteur réseau

Stratégie RN-FP-U-Wallpaper [F	Paramètre	État	Commentai
Configuration ordinateur	Activer Active Desktop	Non configuré	Non
Stratégies	Ajouter/supprimer des éléments	Non configuré	Non
Préférences	Désactiver Active Desktop	Non configuré	Non
Configuration utilisateur	Désactiver tous les éléments	Non configuré	Non
Stratégies	Empêcher l'ajout d'éléments	Non configuré	Non
Paramètres du logici	Empêcher la fermeture d'éléments	Non configuré	Non
Paramètres Windows	Empêcher la modification d'éléments	Non configuré	Non
Modèles d'administr	Empêcher la suppression d'éléments	Non configuré	Non
Bureau	Interdire les modifications	Non configuré	Non
Active Directo	N'autoriser que les papiers peints au format bmp	Non configuré	Non
Bureau	Papier peint du Bureau	Non configuré	Non
Composants Win			
Dossiers partagés			
Menu Démarrer e			
Panneau de conf			



Gestion

Group Policy Management Editor : création et modification des GPO.



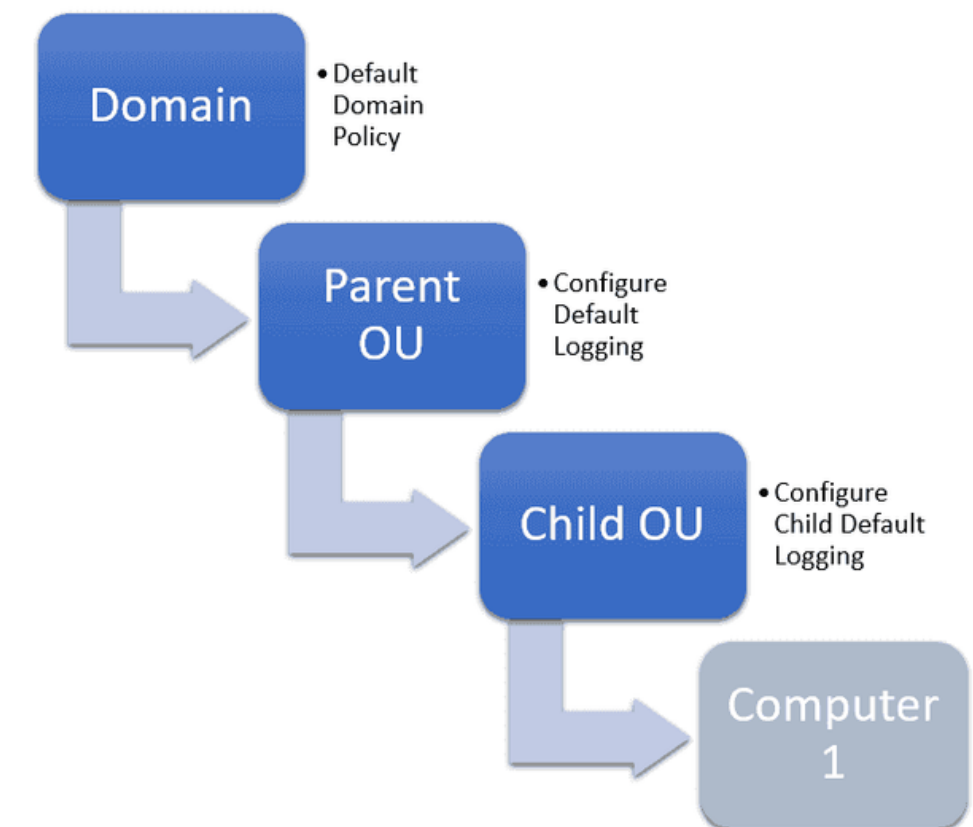


Héritage et conflits

L'héritage est le processus par lequel les paramètres définis dans les GPO de niveau supérieur sont appliqués aux objets de niveau inférieur. Peut-être bloqué.

L'ordre est le suivant : Domaine > OU > Object.

En cas de **GPO contradictoire pour un Object**, c'est la valeur la plus proche de l'objet qui l'emporte

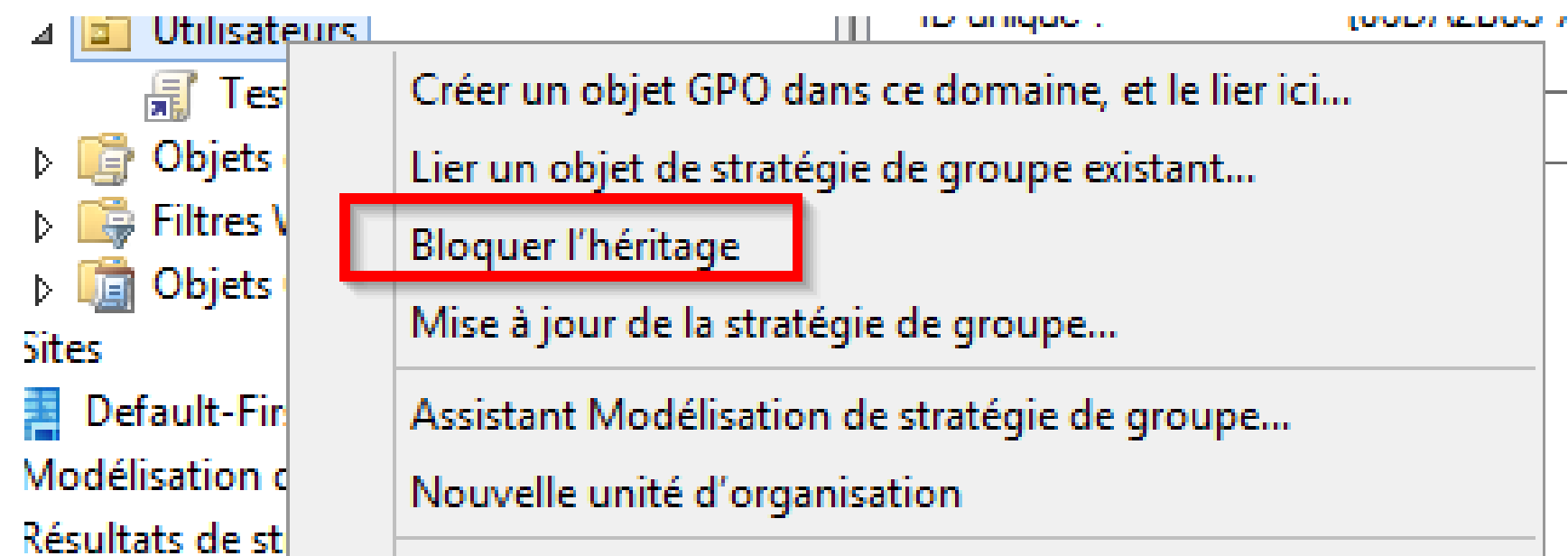




Exceptions

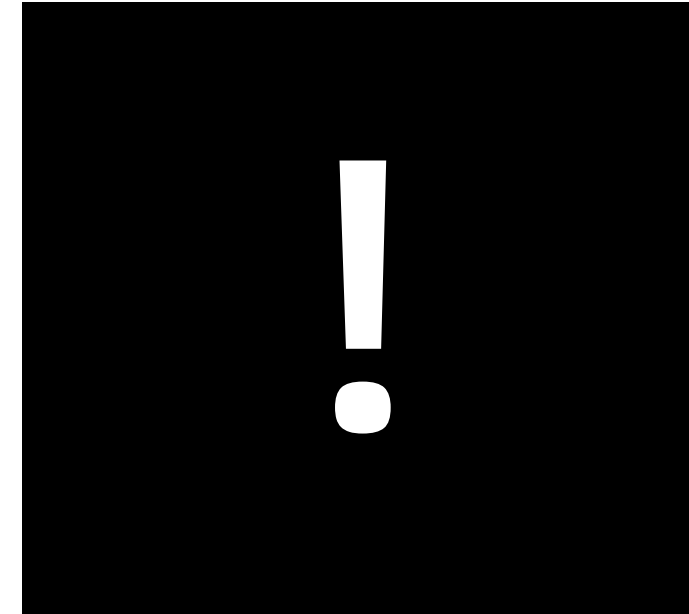
Il existe une seule GPO qui l'emporte sur toutes, la **Password Policy**.
Sauf s'il existe une **Fine-Grained Policy**.

Avec l'attribut "**Enforced**", la GPO appliquée de manière **prioritaire** sur toute autre GPO.

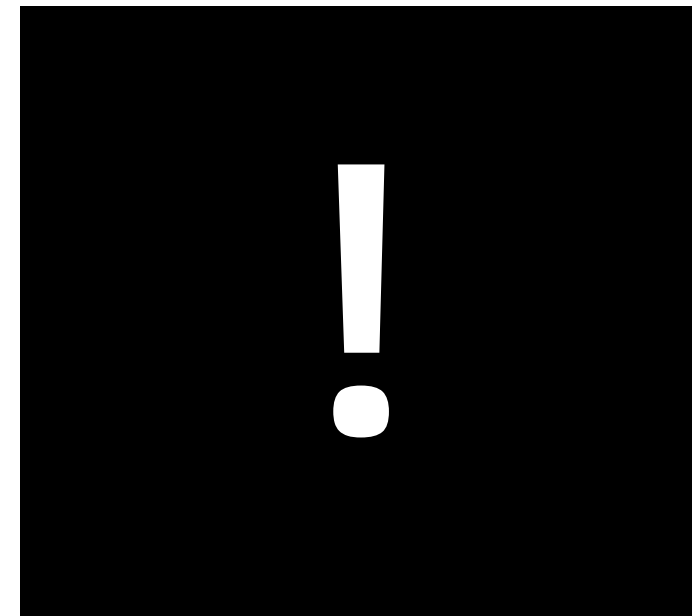




Questions ?



Réponses !



Merci pour votre attention.